

**ОБОСНОВАНИЕ РАСЧЕТА
ЕЖЕГОДНОГО РАЗМЕРА ЛЕСОПОЛЬЗОВАНИЯ
С ПОЗИЦИИ НЕИСТОЩИТЕЛЬНОСТИ**

*Приложение к Плану управления лесами
(договор аренды № 14)*

Исходные данные

Таблица 1

Общие сведения об ежегодных проектируемых объемах заготовки древесины

Хозяйство	Ежегодный объем заготовки древесины		
	площадь, га	запас, тыс. м ³	
		корневой	ликвидный
Защитные леса			
при рубке спелых и перестойных насаждений			
Мяголиственное	154,0	9,6	8,2
при уходе за лесами			
прореживание			
Ель	14,0	0,7	0,4
Береза	6,0	0,3	0,1
Итого:	20,0	1,0	0,5
Всего в защитных лесах:	174,0	10,6	8,7
Эксплуатационные леса			
при рубке спелых и перестойных насаждений			
Хвойное	65,0	18,8	16,9
Мяголиственное	351,0	83,4	71,3
Итого:	416,0	102,2	88,2
при уходе за лесами			
прореживание			
Ель	62,0	3,3	1,1
Береза	18,0	0,9	0,4
Итого:	80,0	4,2	1,5

Таблица 2

Возрасты рубок лесных насаждений для защитных и эксплуатационных лесов

Целевое назначение лесов	Порода	Возрасты рубки
Защитные леса (кроме запретных полос лесов, расположенных вдоль водных объектов)	Сосна, ель	101-120
	Береза, ольха черная	71-80
	Осина, ольха серая	51-60
Эксплуатационные леса, запретные полосы лесов, расположенные вдоль водных объектов	Сосна, ель	81-100
	Береза, ольха черная	61-70
	Осина, ольха серая	41-50

Таблица 3

Таксационная характеристика насаждений на лесном участке

Преобл. порода	Площадь	Возраст	Класс бонитета	Запас насаждений на 1 га м ³		Средний прирост по запасу, м ³ /га
				покрытых лесной растит. земель	спелых и перестойных	
Эксплуатационные леса						
Хвойное хозяйство						
Сосна	997	104	3,5	205	204	2,16
Ель	7905	52	1,7	208	301	4,13
Мяголиственное хозяйство						
Береза	11765	62	1,5	197	220	3,31
Осина	3150	56	1,0	269	287	5,09
Ольха серая	369	44	2,0	141	145	3,23
Защитные леса						
Хвойное хозяйство						
Сосна	481	106	3,5	223	232	2,31
Ель	2400	62	2,1	200	270	3,56
Мяголиственное хозяйство						
Береза	4526	69	1,6	214	229	3,23
Осина	1030	64	1,9	295	314	4,78
Ольха серая	138	41	2,0	128	137	3,10

Площади лесов, исключаемые из расчёта при оценке неистощительности

	Сосна	Ель	Береза	Осина	Ольха сер.
Эксплуатационные леса					
ОЗУ	11,3	60,3	170,5	26,1	5,9
ВПЦ и репрез. участки, сохраняемые на добровольной основе	54,4	44,9	75,2	30,8	6,7
Водоохр. зоны, не учтенные при лесоустройстве	4,6	118,6	191,5	27,4	41,0
Всего	70,3	223,8	437,2	84,3	53,6
Защитные леса					
ОЗУ	104,8	420,1	509,3	90,6	55,0
ВПЦ и репрез. участки, сохраняемые на добровольной основе	97,9	265,7	465,1	110,8	5
Всего	202,7	685,8	974,4	201,4	60

Эксплуатационные леса. Сплошные рубки. Хвойное хозяйство

Для оценки неистощительности использовалась методика определения лесосеки равномерного пользования, как величины, обеспечивающей неистощительность на период оборота рубки, что соответствует требованиям индикаторов критерия 5.2 стандарта.

Исчисление расчетной лесосеки методом лесосеки равномерного пользования (L_p) осуществляется по формуле:

$$L_p = \frac{F}{U}, \text{ где}$$

F - покрытая лесной растительностью площадь хозяйства;

U - установленный возраст рубки (по верхнему пределу соответствующего класса возраста для категории защитных лесов и по нижнему пределу - для эксплуатационных лесов (лет).

Таблица 5

Оценка неистощительности лесопользования (сплошные рубки)

Преобладающая порода	Ель	Сосна	Хвойное х-во
Площади эксплуатационных лесов по преобладающей породе, га	7905	997	
Площади, исключаемые из расчета, га	224	70	
Площади лесов, включаемых в расчету, га	7681	927	
Принимаемый в расчетах возраст рубки, лет	81	81	
Ежегодный неистощительный объём заготовки древесины, площадь, га	94,8	11,4	
Ежегодный неистощительный объём заготовки древесины, запас, тыс. куб. м., ликв.	25,7	2,1	27,8
Ежегодный объём заготовки древесины, обозначенный в Проекте освоения лесов, запас, тыс. куб. м.			16,9

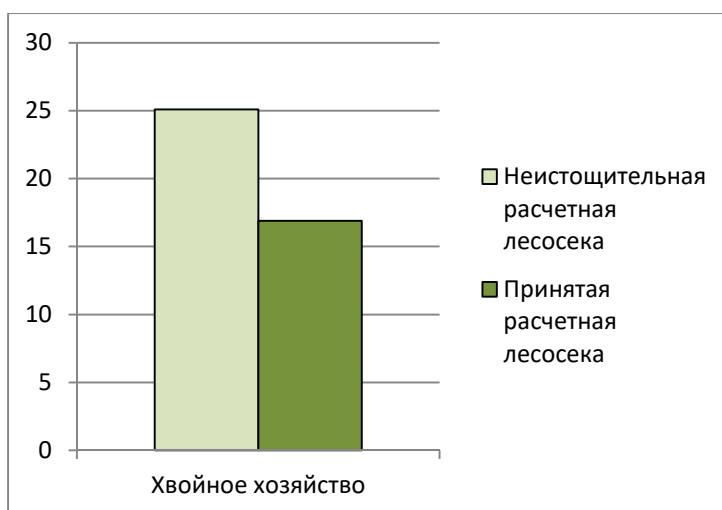


Рис.1. Соотношение принятой и неистощительной расчетных лесосек

Таким образом, принятая по хвойному хозяйству расчетная лесосека меньше, чем лесосека равномерного пользования и может считаться неистощительной.

По мягколиственному хозяйству, в соответствии с индикатором 5.2.5, в качестве неистощительного принят ежегодный объем заготовки древесины, указанный в Проекте освоения лесов.

Защитные леса. Выборочные рубки

Неистощительность выборочных рубок в защитных лесах оценивалась по соотношению расчетной лесосеки и среднего прироста, рассчитанного по материалам лесоустройства.

Таблица 6

Соотношение прироста запаса древесины в защитных лесах и ежегодной расчетной лесосеки при выборочных рубках спелых и перестойных насаждений

Хозяйство, хоз.секция	Площадь лесов, где допустимы выборочные рубки, га	Ежегодная расчетная лесосека, тыс. м ³	Средний прирост по запасу древесины на 1 га, м ³	Средний прирост по запасу древесины на общую площадь, тыс. м ³
Береза	3551,6		3,23	11,5
Осина	828,6		4,78	4,0
Мягколиственное		9,6		15,5

Принятая расчетная лесосека по выборочным рубкам спелых и перестойных насаждений не превышает средний прирост и может считаться неистощительной.